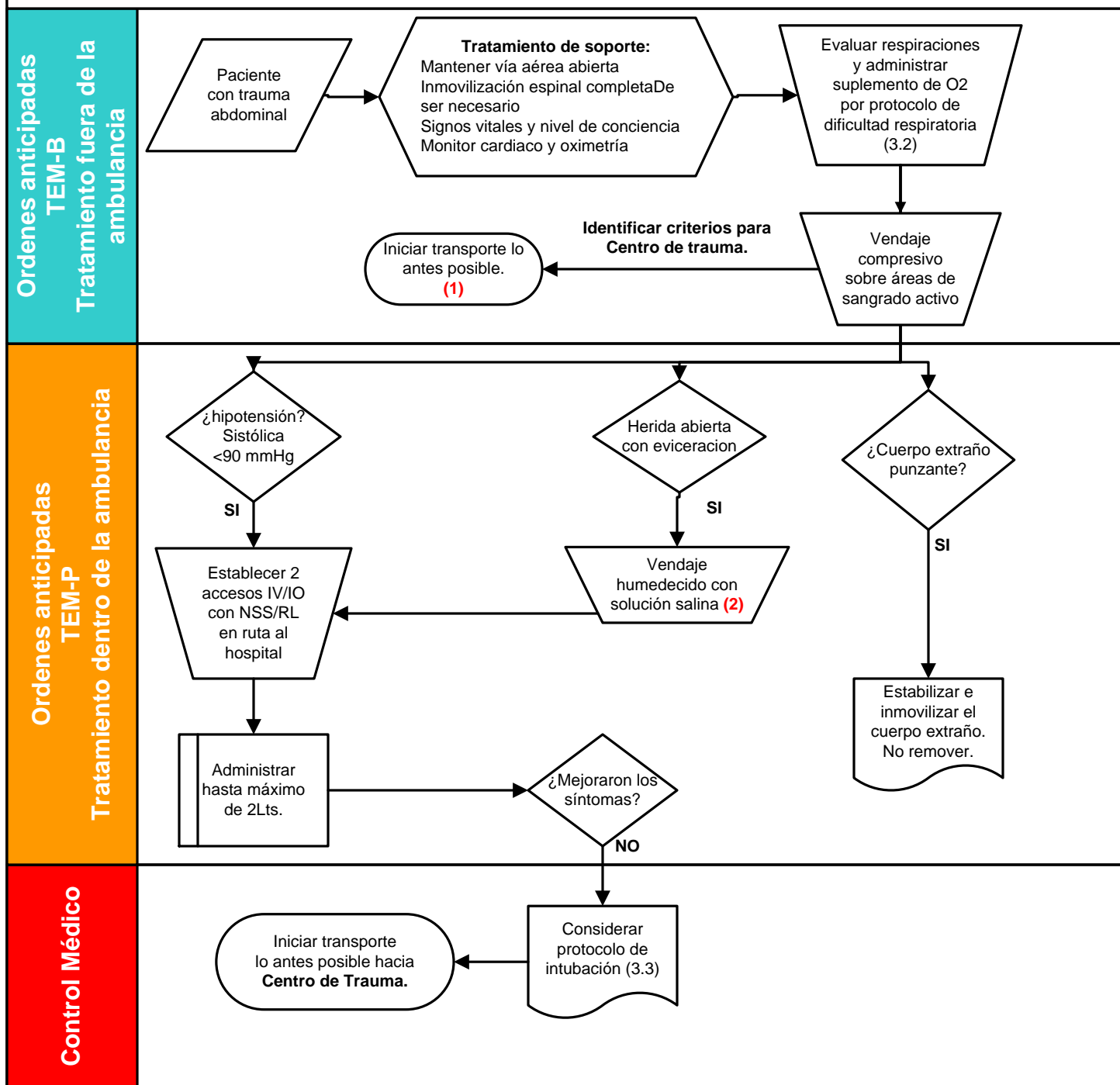


## 11.2 Trauma abdominal



(1) Tiempo en escena de un paciente crítico con múltiples traumas no debe ser mayor de diez (10) minutos luego de que el paciente fuera liberado. Las únicas intervenciones indicadas en escena son: inmovilización y manejo de la vía aérea de emergencia (incluyendo descompresión de tórax, si es necesario).

(2) No intentar colocar los órganos dentro de la cavidad abdominal.