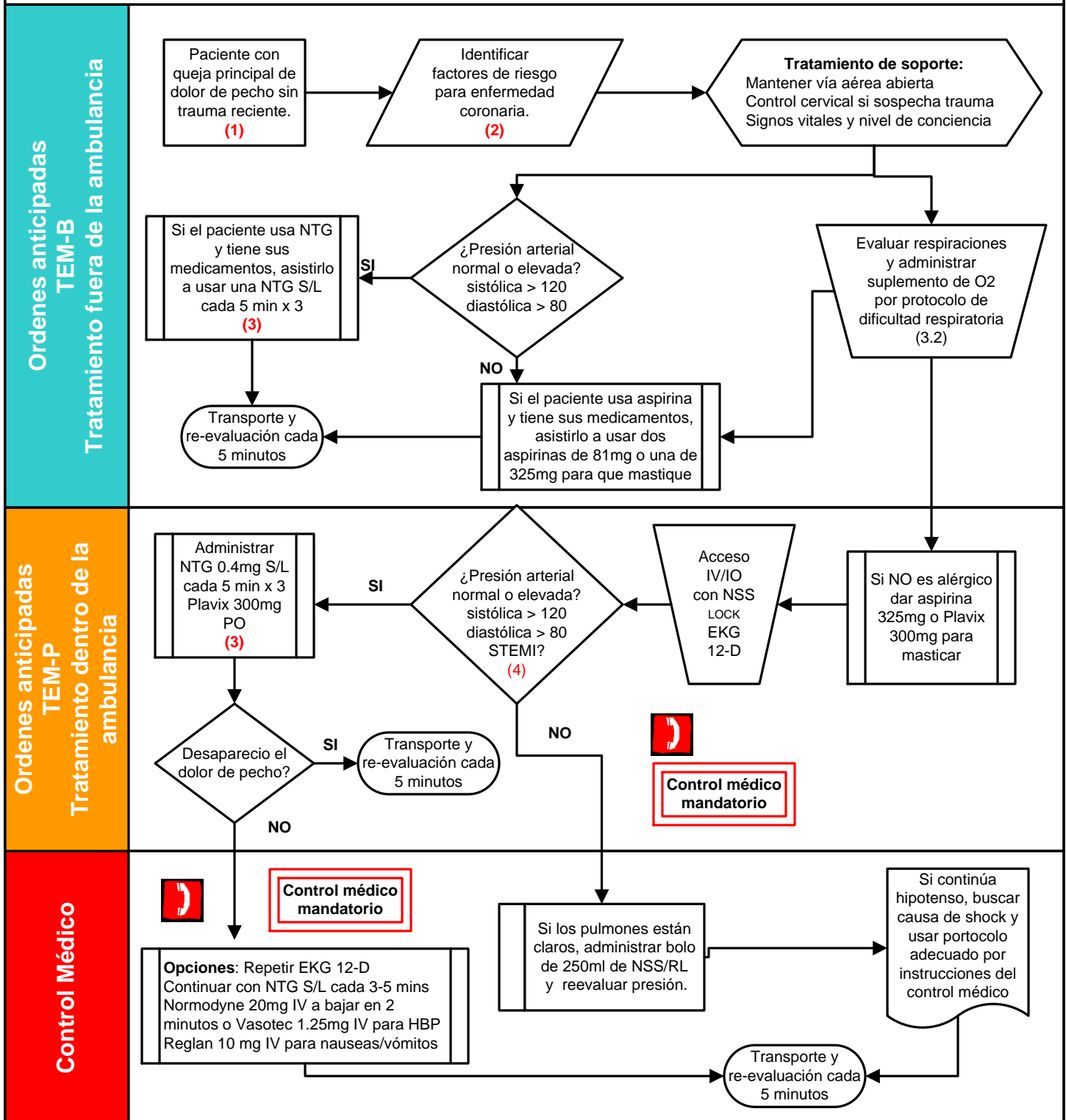


## 2.2 Dolor de Pecho



(1) Dolor de pecho de etiología cardíaca es más común en el lado izquierdo del pecho y se puede irradiar hacia el brazo izquierdo, cuello, espalda o abdomen. También se puede presentar como dolor en el lado derecho del pecho, en el centro o área epigástrica. El dolor puede ser opresivo, punzante, quemante o como un ardor. Es importante preguntarle al paciente si el dolor se parece a episodios anteriores de angina o ataques al corazón.

(2) Factores de riesgo para enfermedad coronaria son: mayor de 35 años, fumador, diabetes, hipertensión, historial previo de ataques al corazón o historial familiar de ataques al corazón y estilo de vida sedentario.

(3) Efectos secundarios más frecuentes con la administración de NTG son: dolor de cabeza e hipotensión. Es importante verificar presión arterial antes y después de la administración de cada tableta. Algunos pacientes pueden presentar bradicardia o taquicardia. NTG está contraindicado en pacientes que usaron Viagra<sup>®</sup> (Sildenafil) o Levitra<sup>®</sup> (Valdenafil) en las últimas 24 horas o Cialis<sup>®</sup> (Tadalafil) en las pasadas 48 horas.

(4) STEMI – Infarto al miocardio con elevaciones del segmento S-T.