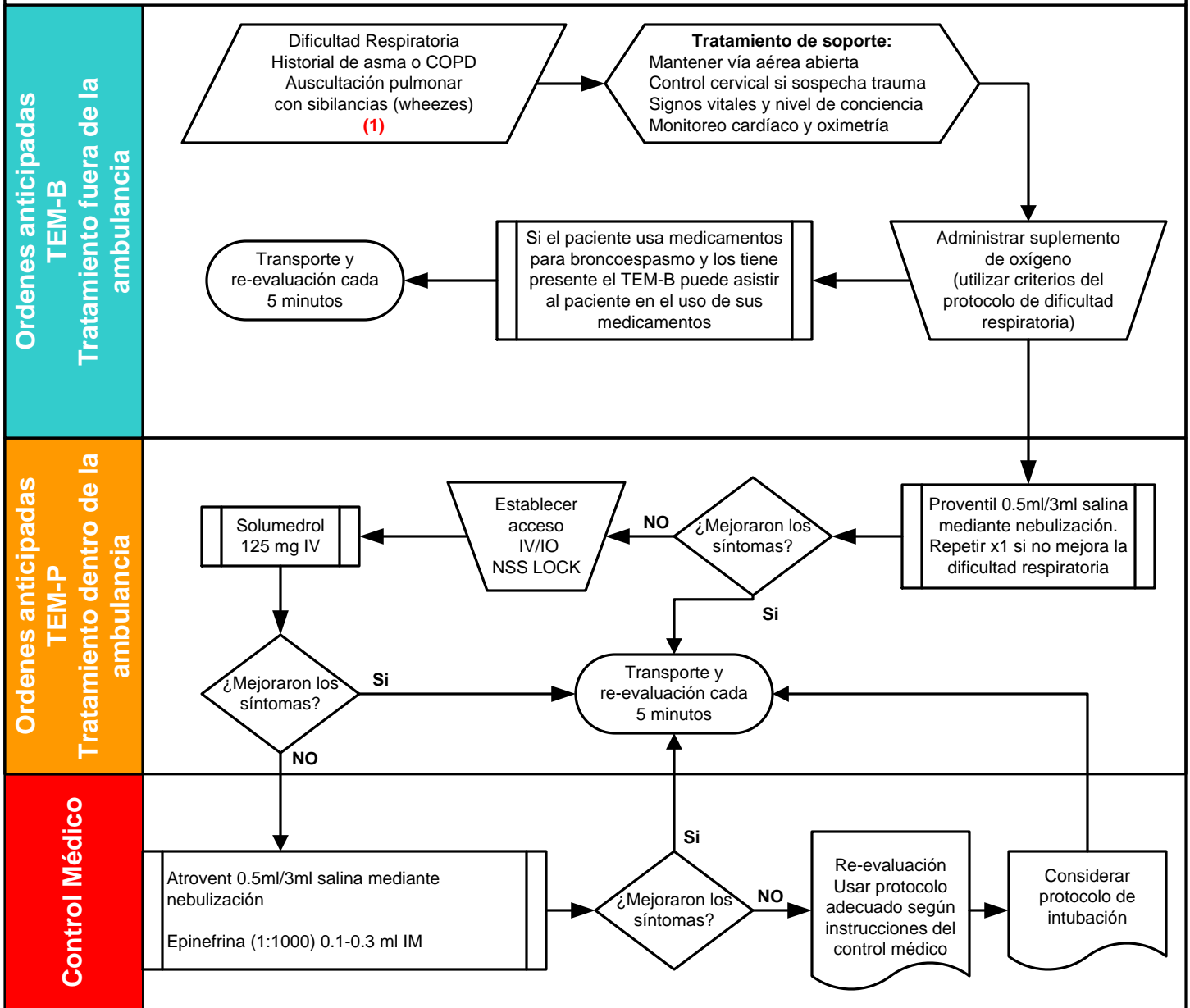


3.1 Broncoespasmo (Asma o COPD)



(1) Preguntarle al paciente si tiene historial médico de asma, enfisema, bronquitis crónica o COPD. Preguntar si usa medicamentos como: Inhaladores (proventil, albuterol, atrovent, etc.), teofilina, esteroides (prednisona).

Sibilancias (wheezes) son sonidos auscultatorios en la fase de espiración que se parecen al sonido de un pito. Usualmente, las sibilancias son simétricas en ambos pulmones.

Recuerde, la presencia de sibilancias NO descarta la posibilidad de otras enfermedades pulmonares como edema pulmonar o pulmonía. En los niños, dificultad respiratoria repentina con sibilancias en un solo pulmón sugiere la aspiración de un cuerpo extraño. Si tiene duda consulte con el control médico lo antes posible.

**REVISADO
10/2016**