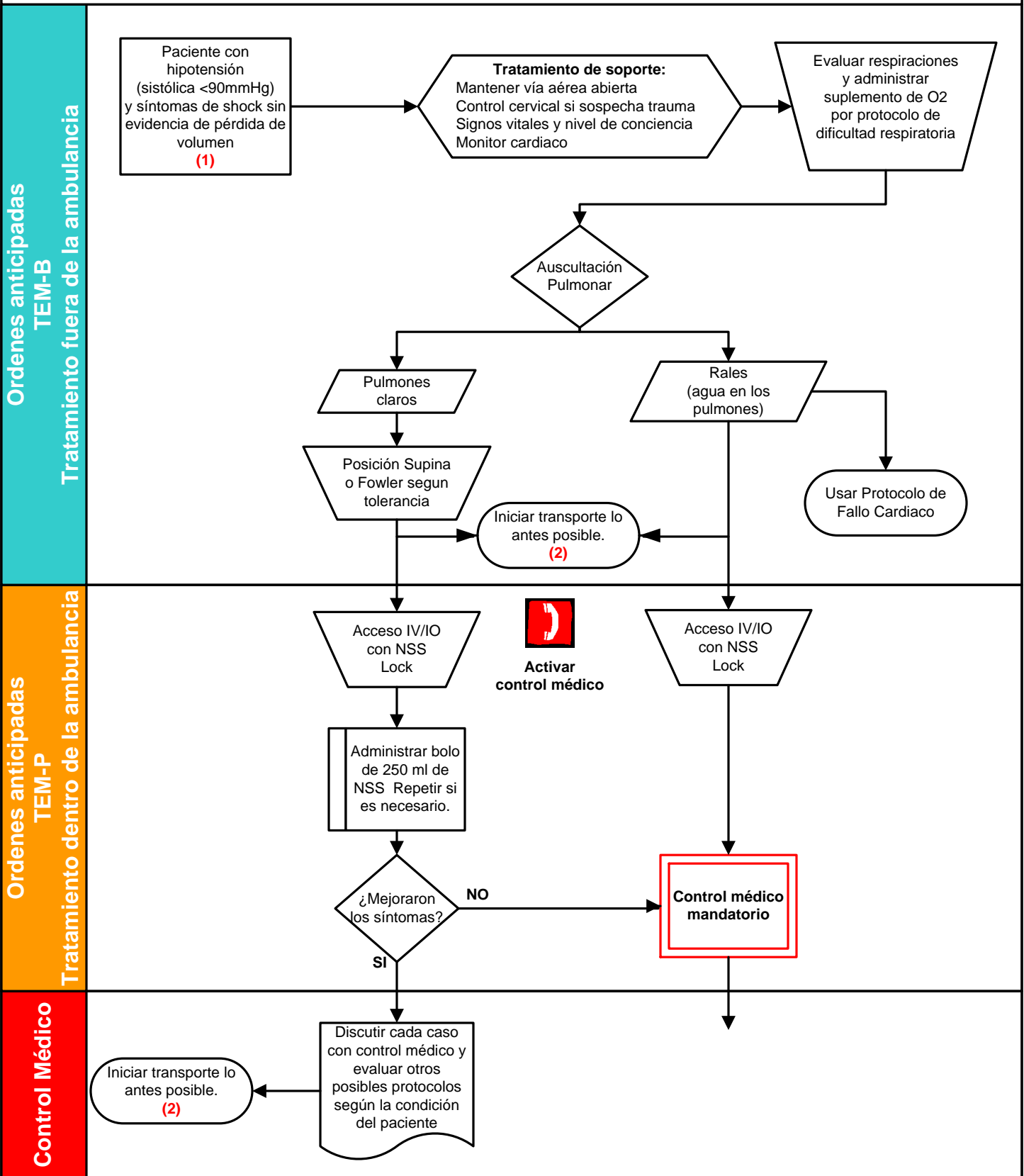


6.2 Shock cardiogénico



(1) Hipotensión es uno de los últimos signos de shock. Otros signos y síntomas comunes son: sudoración, piel fría, cambios mentales, mareos, náusea, vómitos, taquipnea. La causa más común de shock cardiogénico es infarto del miocardio agudo masivo.

(2) Paciente debe transportarse hacia un hospital con capacidad para trabajar pacientes en shock. EMT-P iniciará tratamiento en ruta hacia el hospital.